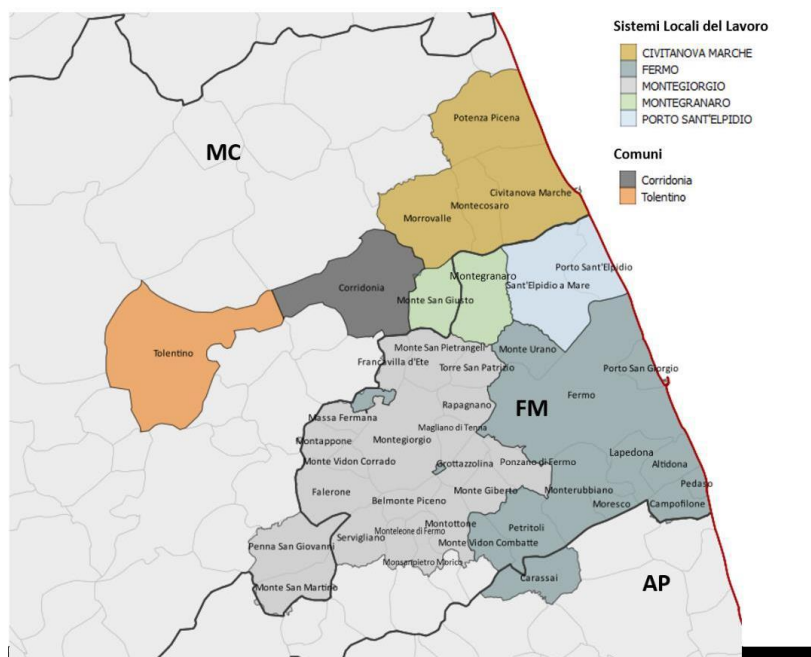


Appendice

Area di crisi complessa Fermano Maceratese: geolocalizzazione Comuni



Fonte: Invitalia su dati ISTAT

L'area di crisi comprende **42 Comuni** così articolati:

SLL Civitanova Marche: Civitanova Marche, Montecosaro, Morrovalle, Potenza Picena;

SLL Fermo: Altidona, Campofilone, Carassai, Fermo, Lapedona, Monte Urano, Monte Vidon Combatte, Monterubbiano, Moresco, Pedaso, Petritoli, Porto San Giorgio;

SLL Montegiorgio: Belmonte Piceno, Falerone, Francavilla d'Ete, Grottazzolina, Magliano di Tenna, Massa Fermana, Monsampietro Morico, Montappone, Monte Giberto, Monte San Martino, Monte San Pietrangeli, Monte Vidon Corrado, Montegiorgio, Monteleone di Fermo, Montottone, Penna San Giovanni, Ponzano di Fermo, Rapagnano, Servigliano, Torre San Patrizio;

SLL Montegrano: Monte San Giusto, Montegrano;

SLL Porto Sant'Elpidio: Porto Sant'Elpidio, Sant'Elpidio a Mare;

Comuni: Corridonia e Tolentino.

N.B. Il Comune di Carassai ricade nelle aree ex art. 107, paragrafo 3, lettera c) del TFUE, individuate nella Carta degli aiuti di stato a finalità regionale 2014-2020.